



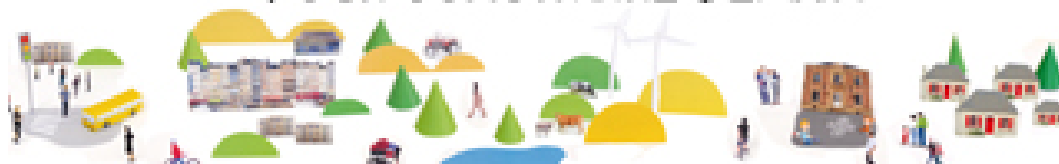
# Recensement de la population



# RECENSEMENT

de la population 2014

DES CHIFFRES AUJOURD'HUI  
POUR CONSTRUIRE DEMAIN



**DU 16 JANVIER AU 15 FÉVRIER 2014**

**Cette année, vous allez être recensé(e).**  
**Le recensement se déroulera du 16 janvier au 15 février 2014.**

Le recensement permet de connaître le nombre de personnes qui vivent en France. Il **détermine la population officielle de chaque commune**. De ces chiffres découle la participation de l'État au budget des communes : plus une commune est peuplée, plus cette participation est importante. Du nombre d'habitants dépendent également le nombre d'élus au conseil municipal, le mode de scrutin, le nombre de pharmacies...

Le recensement permet aussi de connaître les caractéristiques de la population : âge, profession, moyens de transport, conditions de logement...

**Au niveau local**, le recensement sert notamment pour **ajuster l'action publique** aux besoins des populations :

- décider des équipements collectifs nécessaires (écoles, hôpitaux, etc.),
- préparer les programmes de rénovation des quartiers,
- déterminer les moyens de transports à développer...

Il aide également les professionnels à mieux connaître leurs marchés et leurs clients, et les associations leur public. Il permet ainsi de mieux répondre aux besoins de la population.

**C'est pourquoi votre participation est essentielle. Elle est rendue obligatoire par la loi, mais c'est avant tout un devoir civique.**

**Vous allez recevoir la visite d'un agent recenseur**. Il sera muni d'une carte officielle qu'il doit vous présenter. Il est tenu au secret professionnel. Il vous remettra les questionnaires à remplir concernant votre logement et les personnes qui y habitent. Je vous remercie de lui réserver le meilleur accueil. ,

**Vos réponses resteront confidentielles**. Elles seront remises à l'Insee pour établir des statistiques rigoureusement anonymes, conformément aux lois qui protègent votre vie privée.

Pour plus d'informations, vous pouvez consulter le site [www.le-recensement-et-moi.fr](http://www.le-recensement-et-moi.fr). Votre agent recenseur et votre mairie sont également à votre écoute.

Je vous remercie par avance de votre participation et vous prie d'agréer, Madame, Monsieur, l'expression de ma considération distinguée.

Votre maire